

着想から14年、消防法で正式に認められました。

# K/SMOKE GAS

..... 新世代ガス消火設備 .....



人体に無害\*

\*OECDの毒性試験ガイドラインに準拠して試験を実施しています



環境に優しい



スペースの活用

消火する、  
だけじゃない。



K/SMOKE GAS 検索

火の安心を、つくろう。  
**ヤマトプロテック**

Y | MAGAZINE (通巻232号) 2026年 4月1日 発行  
【企画制作】ヤマトプロテック株式会社 Y | MAGAZINE 編集部  
〒108-0071 東京都港区白金台5-17-2 【HP】 <https://www.yamatoprotec.co.jp>

非売品  
※この冊子は、再生紙を使用しています。

# Y | MAGAZINE

防災をもっと身近に... 2026

no. 232



## ～YP-Message～

### 色とりどりのバラの花は名前もいろいろ

寒さが緩むにつれ色とりどりの花が咲き、気持ちも華やぐ春。桜の時期が終わったら、次に私たちを楽しませてくれるのはバラの花です。高貴な姿と気品ある豊かな香りで「花の女王」と呼ばれるバラは、古くから世界中の人を魅了してきました。バラから抽出したローズエキスやローズウォーターは美容に役立つ作用があることから、バラの成分が含まれたスキンケア用品や香水もたくさんありますよね。ローズオットーの精油の香りによって、女性ホルモンの濃度が上昇したという報告もあり、女性に嬉しい効果が期待できる花としても人気です。絶世の美女として知られるエジプトの女王クレオパトラもバラを愛した女性の一人。「バラの花を浮かべたお風呂に入っていた」「宮殿の床にバラの花びらを敷きつめて英雄カエサルやアントニウスを迎えた」など、バラにまつわるいくつかの逸話が残っています。

バラは原種だけで100～200種あり、さらに品種改良による園芸品種は2万種以上とも4万種以上とも言われ、さまざまな形や色のバラ

が世界中にあります。「世界バラ会議」というバラの新品種の国際コンテストもあって、大会にはバラの研究者、生産者、愛好家などが世界中から集まるのだとか。美しいバラの花は名前もゴージャスで「マリー・アントワネット」「ダイアナ・プリンセス・オブ・ウェールズ」「ウイリアム・シェークスピア」「クロード・モネ」など、著名人の名を冠したものも多くあり、花の姿と名前の人物を重ね合わせて鑑賞するのも楽しそうです。「初恋」「月光」といったロマンティックな名前もあれば、「プレイボーイ」「ダンディ」なんてユニークな名前もあって、いろんなバラを見比べてくなります。そんなバラの見頃は、春と秋の年に2回。春は5月～7月頃、秋は9月～11月頃に美しい花を咲かせます。全国各地にバラ園があるので、足を運んでみてはいかがでしょうか。自宅やカフェでローズティーを飲みながら、リラックスしてみるのもオススメです。

それでは今回も、Y-MAGAZINE・春号をお楽しみください。

## CONTENTS

- 01 YP-Message  
色とりどりのバラの花は名前もいろいろ
- 03 防災ホットレポート  
新明和上野ビル
- 06 ニュースプラス1  
『K/SMOKE GAS』が総務大臣認定（ルートC）を取得
- 07 製品紹介  
K/SMOKE PANEL
- 08 製品紹介  
K/SMOKE LIQUID
- 09 ゆるっとアウトドア防災術  
室内の防災。3つのポイントで、できることから対策を。
- 11 ニュースプラス2  
『ゼロフツソワンフォーム（OF1）』が  
総務大臣による型式承認を取得
- 12 製品紹介  
強化液（中性）消火器『YFX-3』  
流水検知装置・一斉開放弁  
アルキルアルミ類用火災抑制剤『アルキルフォーム』  
爆発被害抑制デバイス『シールドフォーム』
- 13 イロハヒケシ  
三十三間堂も焼失した京都の大火
- 15 九星気学×ヤマトプロテック製品  
BOSAI9占い
- 16 南久美子のほっ!とワールド
- 17 VOICE MAIL
- 18 Quiz Y-Town



# SHINMAYWA UENO BLDG.

新明和上野ビル



新明和上野ビル外観

## 新明和上野ビルに 総務大臣認定の 『K/SMOKE GAS』を 納入しました。

JR上野駅より徒歩10分というアクセスのよい場所にある  
新明和工業株式会社のオフィスビル

「新明和上野ビル」。

その機械式駐車場の消火設備として

ヤマトプロテックのK/SMOKE GASを納入しました。

### 新明和工業株式会社について 教えてください。

新明和グループは、特装車、パーキングシステム、産機・環境システム、流体、航空機の5つの事業を柱に、社会インフラを支えるさまざまな製品やサービスを提供しています。これらを通じて人々の安心で快適な暮らしを支えつつ、省人化・無人化といった付加価値を加味することで、人手不足の解消や環境負荷低減など、社会の「スムーズ」の実現に貢献しています。

### 新明和上野ビルの施設概要を 教えてください。

新明和上野ビルは、弊社パーキングシステム事業部の本部として、24時間“いつでもつながる”コールセンターを有し、日本

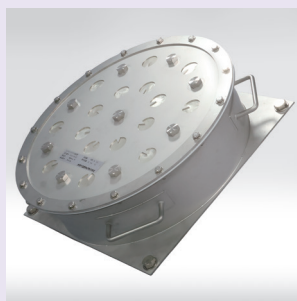


パーキングシステム事業部 木下様

全国に広がるサービスネットワークの中心となるオフィスビルです。上野という都心部にあるため、限られたスペースで快適性と機能性を確保しつつ、公開空地や貫通路を設けるなど周辺環境の向上に努めています。また上野ビルには、弊社のフラッグシップモデルである機械式駐車設備(エレパーク®)を備え、ショールームとしても機能しています。

### 施設を管理するにあたり、 特に気をつけていることをお聞かせください。

大切にしているのは、「安全・安心して働ける環境の構築」です。新明和上野ビルで働く従業員に万が一のことがないように、小さな劣化や不具合を放置したり見逃したりしないよう気を付けています。



機械式駐車設備



表示灯



K/SMOKE GAS 放射器

### ヤマトプロテックの『K/SMOKE GAS』を導入した理由を教えてください。

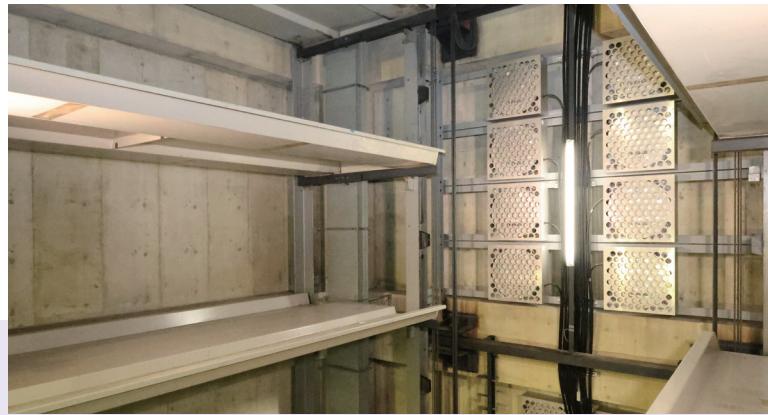
今回ヤマトプロテック様が開発された、人体や環境に配慮した新しい消火薬剤は、機械式駐車設備の安全性向上においても非常に大きな一歩と言えます。従来の二酸化炭素消火設備などは、万が一の誤放出時に人体に危険を及ぼすケースもありました。人体に無害な消火設備であるK/SMOKE GASの設置は、ビルを利用される方々やメン

テナンスに関わる方々の「安全」「安心」に直結するものだと考えています。こうした最先端の防災ソリューションを普及・促進することで、駐車設備業界のみならず建築業界の発展にも貢献したいという想いから今回の導入に至りました。



パーキングシステム事業部 土肥様



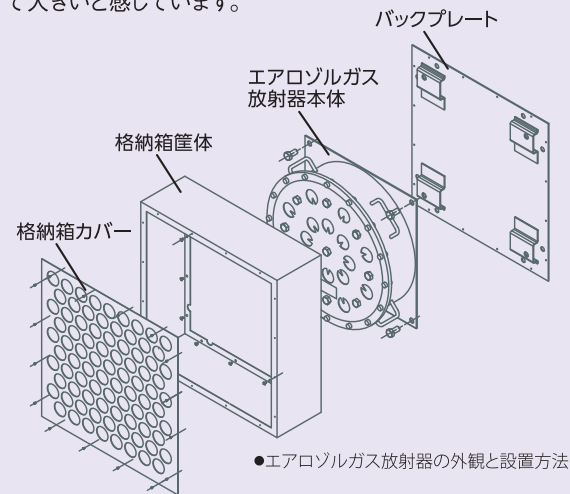


『K/SMOKE GAS』の大臣認定取得について  
ご意見・ご感想があればお聞かせください。

K/SMOKE GASが総務大臣認定(ルートC)を取得したことは、各建築設備の防災対策において画期的な転換点になると思います。主成分であるカリウムが人体に無害である点は、作業員や利用者の安全を根本から担保するものであり、認定取得によってその信頼性が公的に裏付けられた意義は極めて大きいと感じています。

ヤマトプロテックへのご要望等をお聞かせください。

人体に無害な新消火薬剤のメリットを最大限に活かし、より普及を促進するために、付帯設備を含めた導入コストのさらなる軽減、そして運用面においてもメンテナンス作業の合理化や長期保全コストの最適化について検討していただければと思います。



今回納品した設備

- エアロゾルガス消火設備「K/SMOKE GAS」

編集室

K/SMOKE GASが総務大臣認定(ルートC)を取得した初めての導入案件になります。記念すべき第一号の設置場所が、創業100年を超える新明和工業株式会社様のオフィスビルであることを大変光栄に感じています。K/SMOKE GASのさらなる普及に努めていきます。



『K/SMOKE GAS』が総務大臣認定(ルートC)を取得

K/SMOKE GAS

国内初のエアロゾルガス消火設備「K/SMOKE GAS」が、設置義務のある防火対象物を対象に消防法第17条第3項に基づく大臣認定(ルートC)を取得しました。

大臣認定(ルートC)取得によって

- 消防法が定めるガス系消火設備の代替として義務設置が可能に。
- 特に事故が多いCO<sub>2</sub>消火設備の代替として、安全性向上に寄与。
- 「機械式駐車場」への設置が正式に認められ、今後はサーバーールームや機械室等、さまざまな用途への展開を図ります。

K/SMOKE GASの特長

- 人体に無害
- 環境にもやさしい
- 施工・メンテナンスの工期を大幅削減



特許第6480023号(2016年6月出願)等の特許を取得



消火動画公開中!  
<https://www.youtube.com/watch?v=K70Y3q9f4KI>

自ら消火する  
シート状の消火剤  
『K/SMOKE PANEL』

特許第6480023号(2016年6月出願)等の特許を取得



世界遺産・総本山醍醐寺にも納入。  
国宝・重要文化財を守っています。



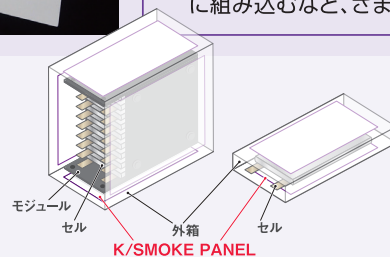
K/SMOKE PANEL  
(ケースモーク パネル)

瞬時に多くの命を奪うガソリン火災から命と財産を守るために開発。  
近年、多発しているリチウムイオン電池火災にも対応します。



- 世界初、カリウムが主成分の人体と環境に安全な消火薬剤。
- 熱に反応して自動で消火するシート状の消火薬剤。ガソリン火災やリチウムイオン電池火災に対応。
- 0.2mmの薄さで柔軟な加工性を実現。電池に搭載したり建材に組み込むなど、さまざまな用途に使用可能。

電池セル単位での消火  
リチウムイオン電池の火災をセル内部で抑制することで、周囲への影響を最小限に止めます。

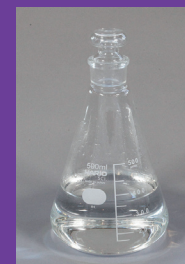


消火動画公開中!

[https://youtube.com/playlist?list=PLf09Nf0U\\_P4yK9aAX3WT-KPjUdjgT5oyq&si=IhWahcAt20iTG6kz](https://youtube.com/playlist?list=PLf09Nf0U_P4yK9aAX3WT-KPjUdjgT5oyq&si=IhWahcAt20iTG6kz)

注意!! 『K/SMOKE PANEL』は、弊社が独自に発明・開発した画期的な製品です。類似品には十分にご注意ください。

森林火災を確実に消火



K/SMOKE LIQUID (ケースモーク リキッド)

特許第6480023号(2016年6月出願)等の特許を取得

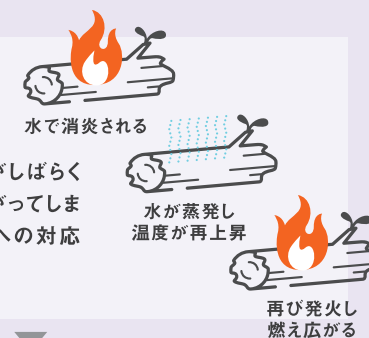
世界各地で大規模化する森林火災を消火する画期的な液体消火剤。再燃を持続的に防止し、水による消火の課題であった再発火を防止します。

- 再燃防止性能で火災拡大を防止。
- 飛行機・ヘリコプターなどの水散布設備を使用可能。
- 自然環境にも人体にも安全な薬剤を使用。

消火動画公開中!

[https://youtube.com/playlist?list=PLf09Nf0U\\_P4yK9aAX3WT-KPjUdjgT5oyq&si=IhWahcAt20iTG6kz](https://youtube.com/playlist?list=PLf09Nf0U_P4yK9aAX3WT-KPjUdjgT5oyq&si=IhWahcAt20iTG6kz)

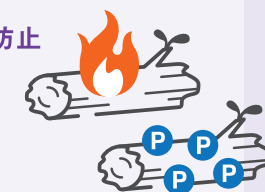
森林火災消火の難しさ、それは再発火への対応



森林火災で一度消火した木がしばらくして再発火し、再び火災が広がってしまいます。そのため、「再発火」への対応が鍵となっています。

付着したリンが持続的に再発火を防止

主成分は水、カリウム、リンの3種類。リンは自然界にも存在する成分で、発火抑制効果があります。消火時に付着したリンが持続的に再発火を防止します。



アウトドア

ゆるっと防災術 Vol. 30

こんにちは。あんどうりすです。4月に入って新生活の季節になりましたね。家具を買い揃えたり、部屋の模様替えをしている方も多いのではないのでしょうか。

現在、私はアウトドア防災ガイドをしながら兵庫県立大学大学院で、防災の観点からの家具対策研究もしています。

一見別分野に見えるアウトドアと家具対策ですが、その違いこそが出発点でした。テントには倒れてくる家具はありませんが、家の中の便利なモノは地震で危険なモノに変わります。地震は止められなくても、家具は人の手で減らせる。助けられる命はまだあると思うのです。

統計化されていなかった地震による死亡原因

今回は(一社)地域安全学会で論文奨励賞をいただいた研究<sup>\*1</sup>をもとに書いています。

阪神・淡路大震災から31年。この地震では建物倒壊や家具などが原因で多くの命が失われました。被害を振り返る中で、私はふと疑問に思ったのです。31年間で家具由来の死者は何人いるのか。どんな家具で、どんな人たちだったのかという疑問です。

現在では、防災情報も多く発信されています。だから、調べればすぐ答えが見つかると思っていました。ところが実際には、地震による死者の「死亡原因」を国として体系的に整理した統計資料はほとんど存在していませんでした。そのため、既存の死者数統計、報道、遺族の証言、資料を照合しながら、家具が関係した死亡事例を一つずつ探すしかありませんでした。この作業

は想像以上に辛いものでした。家具対策ができていれば防げたかもしれない命があることを突きつけられたからです。

例えば、20代女性が家具の下敷きになって亡くなった阪神・淡路大震災の事例<sup>\*2</sup>では、遺族が「失禁していたことも記してほしい」と申し出た記録があります。記録者は戸惑いましたが、遺族は命が失われる瞬間の現実を次の誰かの命を守るために伝えてほしいと、包み隠さず記録することを強く望んでいました。

調査から見えた意外な死亡原因と被害者像

この教訓は本当に伝えられてきたのでしょうか。その後の地震でも、家具や室内の落下物が原因とみられる死亡は続いています。調査の結果、確認できただけで15人が亡くなっていたことが、わかりました。<sup>\*3</sup>

では、その15人の命を奪った最も多い原因は何だったのでしょか。重たい家具の転倒だと思われるかもしれませんが、最も多かったのは「本の落下」でした。9人が本の落下が致命傷になって亡くなっており(表中の東日本大震災の「家具・本」の2人は含まず)、死因は「窒息死」と記録されています。胸や腹部に体重と同じ程度の重さがかかると呼吸ができなくなり、1時間弱でも命に関わることがあるとの指摘<sup>\*4</sup>もあります。

しかも、本の落下で亡くなった方の多くは30~50代の壮年男性でした。災害時に手助けが必要な要配慮者とはされていない世代です。さらに、本の落下による死亡は震度5弱でも起

きていました。巨大地震だけの問題ではありません。

もう一つ見えてきたのが「ひとり暮らし」です。9人中6人が独居で、発見まで数時間から2週間を要していました。「1時間以内に救出されていれば助かったかもしれない」と思わずにはいられない事例もあります。賃貸のワンルームで逃げ場がなかった可能性もあり、これは決して特別な環境ではありません。皆様や身近な方に、ひとり暮らしの方はいないでしょうか。

3つのポイントで、できることから対策を

「そんなに本は持っていない」と思うかもしれませんが、重たい落下物は本だけではありません。収納ケースや趣味のアイテムも同じです。特に寝室は最優先の対策場所です。

対策の基本は3つ。「減らす・配置を工夫する・固定する」。重たい物は下段へ置き、寝る場所の周囲には物を置かず、逃げられる空間を確保します。ネット情報は玉石混交なので、根拠に基づいた方法は「東京消防庁 家具転倒対策」のワードで検索し、確認してください。

地震は止められません。でも、室内のリスクは減らせます。あの日、家族が託した「伝えてほしい」という願いを、今度こそ暮らしの中の行動につなげる。それが、私たちが本当に引き継ぐべき教訓なのだと思います。新生活を機に、室内の家具対策をぜひ見直していただければと願わずにいられません。

- ※1 安藤・紅谷「地震における「家具転倒」由来の死者数とその傾向:阪神・淡路大震災から30年間の事例分析」地域安全学会論文集No.47,2025.10
- ※2 神戸大学震災犠牲者聞き語り調査会「阪神・淡路大震災犠牲者の記録」
- ※3 阪神・淡路大震災と、被害が酷く詳細な記録が揃っていない東日本大震災の被災3県(岩手県・宮城県・福島県)を除く。
- ※4 本村友一氏「2014年「胸腹部圧迫モデルを用いた外傷性窒息症による呼吸不全発症メカニズムの解明」日本救急医学会雑誌 2014

PROFILE

アウトドア防災ガイド、阪神大震災被災体験とアウトドア知識を生かし、2003年より講演活動を展開。とりわけ、子育てグッズと防災グッズをイコールにしてしまうアウトドア流の実践的な内容が好評。“すぐ実践したくなる”“毎日を充実させるヒントがある”と口コミで全国に広まり、毎年の講演回数は全国で100回以上。『りすの四季だより』(新建新聞社)等著書多数。また現在『リスク対策.com』にて『防災・減災りす便り』をweb連載中。



1996年以降の地震における家具等による死亡事例の原因

発生年月	地震名	報道記述	死亡原因	死者数
2008.6	岩手・宮城内陸地震	天井近くまで1,000冊以上(数100kg以上)の本が山積み	本	1
2009.8	駿河湾地震	平積みで天井に届くほどの本・30冊の本を収納したケース・窒息死	本	1
2011.3	東日本大震災(岩手・宮城・福島以外)	—————	本・家具	2
2011.4	宮城県沖地震	家具の転倒・柱に挟まれる・救助後に容態が急変	家具	1
2011.6	長野県中部地震	大量の本	本	1
2018.6	大阪府北部地震	大量の本と服に埋もれる	本	1
		大量の本・本の落下	本	1
		高さ約1.8mの本棚が倒れ下敷き・上半身が挟まり圧死	家具	1
2018.9	北海道胆振東部地震	本などの下敷きに	本	1
		本などの下敷きに	本	1
		数100冊の本の下敷きに	本	1
2021.2	福島沖地震	大量の本の下敷きに	本	1
2024.1	能登半島地震	タンスが転倒・容態が急変	家具	1

<著者作成>



フッ素を含まない泡消火薬剤  
**ゼロフッソワンフォーム**  
OF1  
FORM

総務大臣による  
型式承認を取得



特長

- 人体・環境にやさしい  
規制が進んでいるフッ素化合物を一切含まず、人体にも環境にも優しい薬剤。
- 安定供給が可能  
今後厳しさを増すPFAS規制に一切関係ないため、持続的に使用が可能。
- 廃棄コストを低減  
焼却等の処理が不要で、通常の産業廃棄物として廃棄可能。

今後の展開

- 3月公布(予定)の法令改正により、駐車場用泡消火設備への活用が可能となりました。
- 「ゼロフッソワンフォーム(OF1)」を採用した特定駐車場用泡消火設備の製品化へ。

PFOS等含有泡消火薬剤の交換促進を目的に消防法施行規則の一部が改正されます

- フォームヘッドの放射量基準において、赤字部分が追加されます。

防火対象物またはその部分	泡消火薬剤の種類	床1㎡あたりの放射量
道路の用に供する部分、自動車の修理もしくは整備の用に供する部分または駐車場の用に供する部分	たん白泡消火薬剤	6.5L/min
	合成界面活性剤泡	8.0L/min
	水成膜泡消火薬剤	3.7L/min
駐車場の用に供する部分	薬剤種類にかかわらず	試験 <sup>*</sup> で認められた性能による放射量(3.7L/min以上)

※縦1.0m×横2.0m×深さ0.2mの長方形の銅板製燃焼火皿に水を60L入れ、その上に自動車用ガソリン又はノルマルヘブタンを60L入れた火災模型とすること。  
予燃焼時間1分を経過した後、放射を開始して1分30秒以内に消火すること。

詳細はこちら [https://www.fdma.go.jp/pressrelease/houdou/items/251223\\_yobou\\_1.pdf](https://www.fdma.go.jp/pressrelease/houdou/items/251223_yobou_1.pdf)



シルバーカラーが登場!

好評  
発売中

フッ素化合物を一切含まない消火器

フッ素化合物を一切含まない「ゼロフッソワンフォーム(OF1)」シリーズの強化液(中性)消火器『YFX-3』。空間にスマートになじむシルバーカラーが加わり、多様な設置場所に美しく溶け込みます。



- フッ素化合物を一切含まず、人体にも環境にも安心・安全。
- フッ素を使用せずに、従来品と同等の消火性能を維持。

GOOD DESIGN AWARD 2025  
グッドフォーカス賞 受賞  
[防災・復興デザイン]



ZERO-FLUORINE WET CHEMICAL (NEUTRAL) FIRE EXTINGUISHER YFX-3

流水検知装置・  
一斉開放弁の  
新製品を発売中



流水検知装置(湿式 作動弁型)と一斉開放弁(加圧型)に新製品がラインナップ。自社生産となるため、従来品より納期等のご要望に柔軟に対応します。

流水検知装置(湿式 作動弁型)

品名	型式番号	本体価格(税込価格)
YAVS-150AII	流第2025~6号	650,000円 (715,000円)

一斉開放弁(加圧型)

品名	型式番号	本体価格(税込価格)
YDVK-80II	流第2025~2号	準備中
YDVK-125II	流第2025~1号	1,300,000円 (1,430,000円)

FLOWING WATER DETECTOR/SIMULTANEOUS RELEASE VALVE

『アルキルフォーム』・  
『シールドフォーム』の  
再販売がスタート



2025年9月に販売を終了した、アルキルアルミ類用火災抑制剤『アルキルフォーム』と爆発被害抑制デバイス『シールドフォーム』が、2026年4月よりヤマトプロテックグループ会社から販売を継続することとなりました。

ALKYL FOAM

YAF-5XM  
YAF-15XM  
YAF-40M



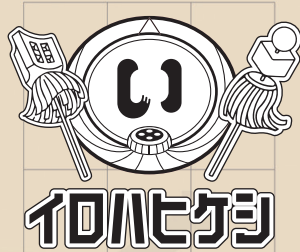
SHIELD FOAM  
YBF-6XM



ALKYL FOAM/SHIELD FOAM

※詳しくはこちら  
ヤマトエンジニアリング株式会社  
<https://yamatoeng.company-guide.jp/company/>





# 三十三間堂も焼失した京都の大火

春は空気が乾燥し、強風が吹くことも多いため火災が多発する時期です。今回は、鎌倉時代に遡って建長元年(1249年)の春に京都で発生した火災についてご紹介します。

**多数の災害に苦しめられた鎌倉時代**  
鎌倉時代は、正応6年(1293年)の鎌倉大地震をはじめとする地震が頻発したうえ、火災、水災、疫病など数々の災害に苦しめられた時代でした。そのため、災厄を払おうと何度も元号を変えてきた歴史があります。改元した回数は、その間約50回!「建長」へと改元したのもある火災がきっかけでした。

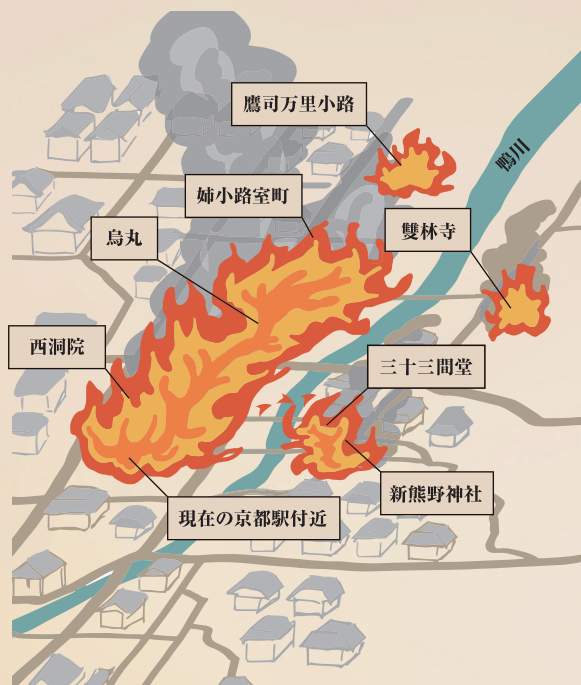


文治、建久、正治、建仁、元久、  
貞応、元仁、嘉祿、安貞、寛喜、  
建永、承元、建暦、  
建保、承久、  
延応、仁治、寛元、  
宝治、建長、、、  
貞永、天福、文暦、  
嘉祿、暦仁、

当時、政権を握る幕府は鎌倉にありましたが、天皇のいる京都朝廷も政治権力を失ってはならず、鎌倉と京都の2箇所に中央政府があったともいえる状況だったようです。そんな重要な街である京都で、宝治3年(1249年)に火災が発生しました。火元が閑院であったと言われ、そのことから「閑院火災」と呼ばれています。この火災を受けて1249年3月18日に元号を建長へと改元しました。



**京都を焼き尽くした建長の大火**  
ところが元号を変えたばかりの建長元年(1249年)3月23日、またしても京都で大火災が発生してしまいます。これが後にいう「建長の大火」。出火場所には諸説ありますが、姉小路室町から火が出たという説が有力です。発生した炎は強風に煽られて一気に燃え広がり、北は三条から南は八条まで、西は西洞院から東は東京極まで焼き尽くして鴨川の対岸にまで飛び火しました。そして蓮華王院(三十三間堂)も焼失し、新熊野神社が焼け落ちたところで鎮火したといえます。



※地図はイメージです。実際の場所と異なる場合があります。

しかし、鎮火した直後の24日に再び鷹司万里小路と雙林寺の付近で火災が発生。さらに翌25日には中御門烏丸あたりでも火災が発生し、西洞院から烏丸までを焼き尽くしました。

## 現在の国宝、三十三間堂も焼失

建長の大火で焼失した三十三間堂は、その後再建され国宝として認定されています。

三十三間堂は正式には蓮華王院といい、後白河法皇が平清盛から資金提供を受けて建設したものです。お堂内にある柱と柱の間が33あることから、三十三間堂という名で親しまれています。お堂内にはいくつもの仏像が安置されており、そのすべてが国宝です。本尊である千手観音坐像をはじめ、多くの仏像が鎌倉時代の再建時に完成しています。三十三間堂といえば、千手観音坐像に並んで有名なのが千体千手観音立像。階段状の壇上に1000体もの等身大の観音立像がひしめき合うように並ぶ光景は圧巻。1000体の中にはお堂が創建された平安期のものもあります。



国宝を守る  
消防訓練を実施!

いくつもの国宝を安置し、お堂自体も国宝に認定されている三十三間堂。貴重な国の宝を守り、未来へと継承するために、2025年には地元の消防団と消防署が合同で新しい消火設備を用いた消防訓練を行いました。京都は多くの国宝や文化財を有する街。そうした国の財産が火災被害を受けて失われることがないように、京都市消防局では毎年「文化財防火運動」の時期に、大規模な防火訓練を実施しています。

## 正月の風物詩「大の大会」

さて最後に、三十三間堂にまつわるお話をさせていただきます。三十三間堂の有名な行事のひとつに、京都の風物詩となっている「大の大会」があります。これは弓道の腕を競う大会で、江戸時代の「通し矢」という競技が起源となっている行事です。当時の通し矢は、約120mもの軒下の端から端まで矢を射通すもので、一昼夜連続で矢を放ち、的中した本数を競ったそうです。24時間で13,053本の矢を射て8,133本を射通したという、驚異的な記録が残っています。1万本を超える矢を正確に射続けられる、その体力と筋力、そして途切れることのない集中力に、ただただ感動するばかりです。

現在の「大の大会」は、元成人の日であった1月15日に近い日曜日に開催されており、全国から約2000人の弓道者が参加します。特に目を惹くのは、新成人の女性による競技。晴れ着姿で矢を射る凛々しく華やかな姿が、京都の新春を飾る風物詩となっています。

こうした季節ごとの行事でも人々を楽しませる三十三間堂。穏やかな春の日に、美しいお堂で静謐な時間を味わってみてはいかがでしょうか。



九星気学×ヤマトプロテック製品であなたの運気を占います

# BOSAI9占い

2026  
4月~6月

・キャラクターデザイン:白方はるか ・占い:幸村鶴伎(つるぎ)

この占いは、驚異的中率を誇る九星気学をベースにしたものです。  
九星気学は古代中国にルーツがあり、日本で独自に発展。その占い理論に基づいて決まるあなたのタイプを、9種類の消防・防災設備のキャラクターにあてはめました。  
仕事に人間関係に、日々の暮らしに役立ててください。



あなたほどの星?  
どのキャラクター?  
2次元コードをチェック!!!

九星気学の星の対応表と  
対応キャラクターの紹介は  
2次元コードからご確認できます。

## 4月~6月のあなたの星の運勢は?

一白水星  
スプリン  
クラー設備

一白水星  
スプ太郎

4月は隠れた才能や努力が評価されそう。芸術や学問に触れると◎。5月は悩みやすいので、思い詰めず自然の中で気分転換を。6月は規則正しい生活を心掛け、家族との穏やかな時間を大切にすることが吉。

二黒土星  
バルブ

二黒土星  
バル子

4月は控えめな人も積極性が出ます。金銭トラブルや体調管理には要注意。5月は家族やチームとの関係が良好で、地道な努力が実を結ぶ時。6月は発展の運気ですが、思いつきでの行動は避けましょう。

三碧木星  
火災  
報知器

三碧木星  
ホーチ三郎

4月は気が短い方も包容力が生まれ、仕事に集中できそう。5月は最強の発展運。言動に気を付けて着実に進みたい。6月も発展運が続きますが、突発的なトラブルに注意。新しい出会いがありそうです。

四緑木星  
泡  
消火設備

四緑木星  
あわ美

4月は思い切りよく動けますが、暴走しないよう注意を。5月は人間関係が広がり理解者も出現。決断力を発揮すれば難題も縁談も◎。6月は周囲に振り回されがちですが、親身に接することで道が開けます。

五黄土星  
粉末  
消火設備

五黄土星  
コナ五郎

4月は判断に迷う局面がありつつも評価は上々。恋愛運も良好です。5月は控えめな態度が吉。周囲には温かく接して。6月は多忙ですが仕事で結果を出せ、引き立てられそう。頑張りすぎずほどほどに。

六白金星  
制御盤

六白金星  
制御六助

4月は四方から難題到来。心身のリラックスと信頼できる人への相談で乗り切りたい。5月は年配者を立てることと、何事にも細心の注意を払うことが重要。6月は社交性に富み楽しい時だが散財に注意。

七赤金星  
ガス系  
消火設備

七赤金星  
ガス志

4月は好調ですが正義感が暴走すると周囲と衝突しがちに。思いやりを忘れず。5月は会食が増え出費もかさみますが、言葉に気を付ければお気楽運。6月は動きが大きくなりますが静かに様子を見る時です。

八白土星  
避難はしご

八白土星  
はしご八郎

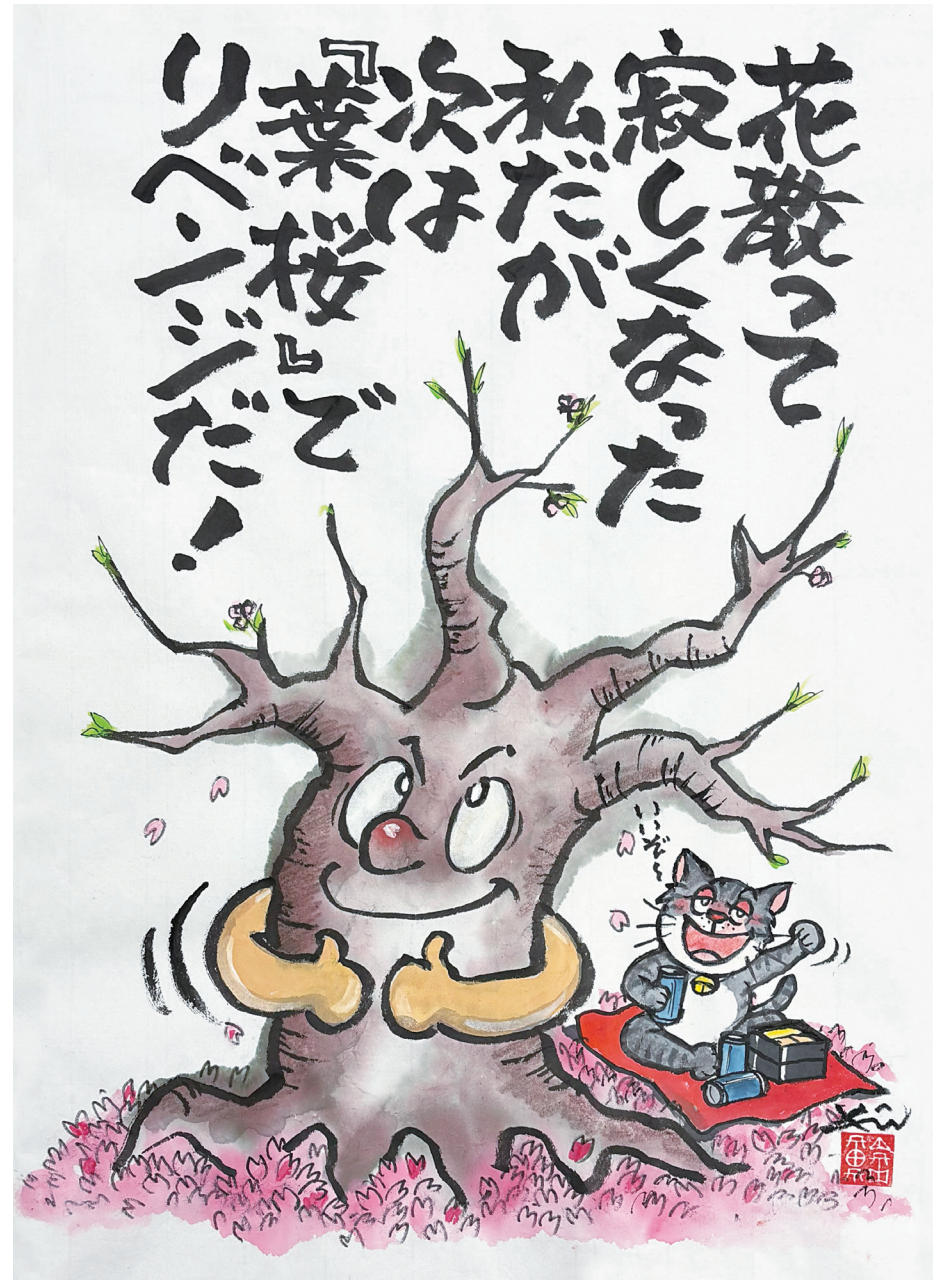
4月は仲間が一気に増え社交運が活発に。5月は大きな変化の予感がありますが、実際に動くのは6月以降にしましょう。6月は何をしてもあなたに注目が集まる時で、別れもあれば新しい出会いもあります。

九紫火星  
消火器

九紫火星  
しょうかちゃん

4月は物事が終わりを迎え、変化が起きます。礼儀正しく振る舞えば信頼を得られます。5月はひらめきが冴え、良い方にも悪い方にも目立つ時。6月は気分が沈みがちですが、趣味や学びで心が落ち着きます。

南久美子のほっ!とワールド



### PROFILE

京都市出身 京都市在住 笑いで心と身体を癒すユーモアセラピストとして各地で作品展・講演を開催中  
\* (公社)日本漫画家協会会員 NPO法人癒しのほっ代表 \* 著書「今日はいいことありそうだ」(光村推古書院発行)など

11月8日NHKの「探検ファクトリー もしもの時に頼れる消火器工場」を視聴しました。近年、消火訓練は水で行うことが多いので、実際火を付けての訓練はできないのが現状です。今後、機会があれば、御社の工場・研究所などに伺い、社員教育を行いたいと思います。

✉茨城県 Oさん

【編集室】

「探検ファクトリー」をご覧いただきありがとうございます。おもしろくてためになる番組に大阪工場を取り上げていただけたこと、大変光栄に思っています。今後も機会があれば、弊社のものづくりや防災への取り組みをメディアで発信していきますのでご期待ください。

火災のニュースが昨年、今年と多く、特に林野火災をテレビニュースでよく見ます。また、リチウムイオンバッテリーによる火災が社会問題となっていますが、知識の無い者にはどうしたらよいかかわからず、新聞で知識を得るしかありません。Y-MAGAZINEの製品紹介を読み、友人にいろいろ聞きました。これから勉強します。

✉岐阜県 Kさん

【編集室】

近年は、世界的に山林火災が増加しています。春は空気が乾燥しているので火の扱いには十分に注意しましょう。

昔のことですが、自分や家族が長く使っていたガラケーが「なんだか膨らんでないか？」と。あの頃は知識もあまりなく、不思議に思い、買い替えましたが、リチウムイオン電池が原因の火災はよく耳にします。『K/SMOKE PANEL』をはじめ、こういった知識・情報を私たちが身近に得られるY-MAGAZINEはとても参考になります。

✉愛知県 Fさん

【編集室】

バッテリーが膨らむこと、昔はよくありましたね。一般ごみで出すと発火の可能性があるので、地域の回収拠点にて処分するようにしてください。

仕事の合間に愛読しています。本号も「ゆるっとアウトドア防災術」の内容がとてもよかったと感じています。電気火災件数が増加傾向にあり、中でも身近なモバイルバッテリーからの発火について記載され、一般の方にもとても大切な内容だと感じました。

✉神奈川県 Yさん

【編集室】

ご愛読ありがとうございます！リチウムイオン電池製品は身近にたくさんあるので、取り扱いに気をつけたいですね。

午年生まれの子でイロハヒケシの干支に関するお話はとても興味深く、やはり昔は生活が縁起の善し悪しにかなり影響されていたんだなと思いました。「ゆるっとアウトドア防災術」を読んで、我が家もモバイルバッテリーやらポータブルバッテリーやらいろいろ保持しているので、万が一に備えて保管法や対処法など対策していきたいです。『K/SMOKE PANEL』は、どのメーカーでもすべてのリチウムイオン電池使用製品に、持ち主が簡単に貼り付けて使えるようなものだと思います。

✉山口県 Tさん

【編集室】

『K/SMOKE PANEL』もっと手軽に活用したいという貴重なご意見ありがとうございます。今後の製品開発に役立ちます！

たくさんのおたより  
お待ちしております！



本誌へのご意見ご感想や防火防災のひと工夫・体験談のあれこれをお寄せください。掲載させていただいた方にはオリジナルグッズをプレゼントいたします。ハガキまたは当社ホームページ(Y-MAGAZINEページ内)の送信フォームよりお送りください。



まちがいさがし

左右に同じ絵がありますが、右の絵には左とは異なる部分が11カ所あります。まちがいの数が一番多いブロックはA～Fのどれでしょう？  
(※印刷による汚れやカスレは違いには入りません)

A	D
B	E
C	F



応募方法

ハガキにクイズの答えと、住所・氏名・年齢・職業・本誌へのご意見・ご感想をご記入のうえ下記宛にお送りください。

〒108-0071  
東京都港区白金台5-17-2  
ヤマトプロテック株式会社  
Y-MAGAZINE編集室 Quiz Y-Town 係

正解者の中から抽選で数量限定住宅用消火器『YAMATO SAKURA』をプレゼント！

当選者の発表は、賞品の発送をもって代えさせていただきます。当選結果に関する電話やメールでのご質問にはお答えできませんので、ご了承ください。

前号クイズの答え

D

WEBからも応募が出来るようになりました。是非ご利用ください！



<https://www.yamatoprotec.co.jp/contents/magazine/>

クイズ×切りは5月1日(当日消印有効)  
正解は次号発表します。

※お送り頂きました個人情報につきましては、クイズの当選に関する対応以外には使用いたしません。

編集室

桜が咲き誇る春。寒さも和らぎ、外出することが楽しみな季節ですが、花粉症の方にはツライ時期でもありますね。今年の花粉飛散量は、地域によっては昨年よりも増えるという予測があります。洗濯物を部屋干ししたり、帰宅後は衣類を着替えて手洗いうがいをするなどして、花粉を室内に取り込まない工夫をしましょう。毎日を心地よくお過ごしください。