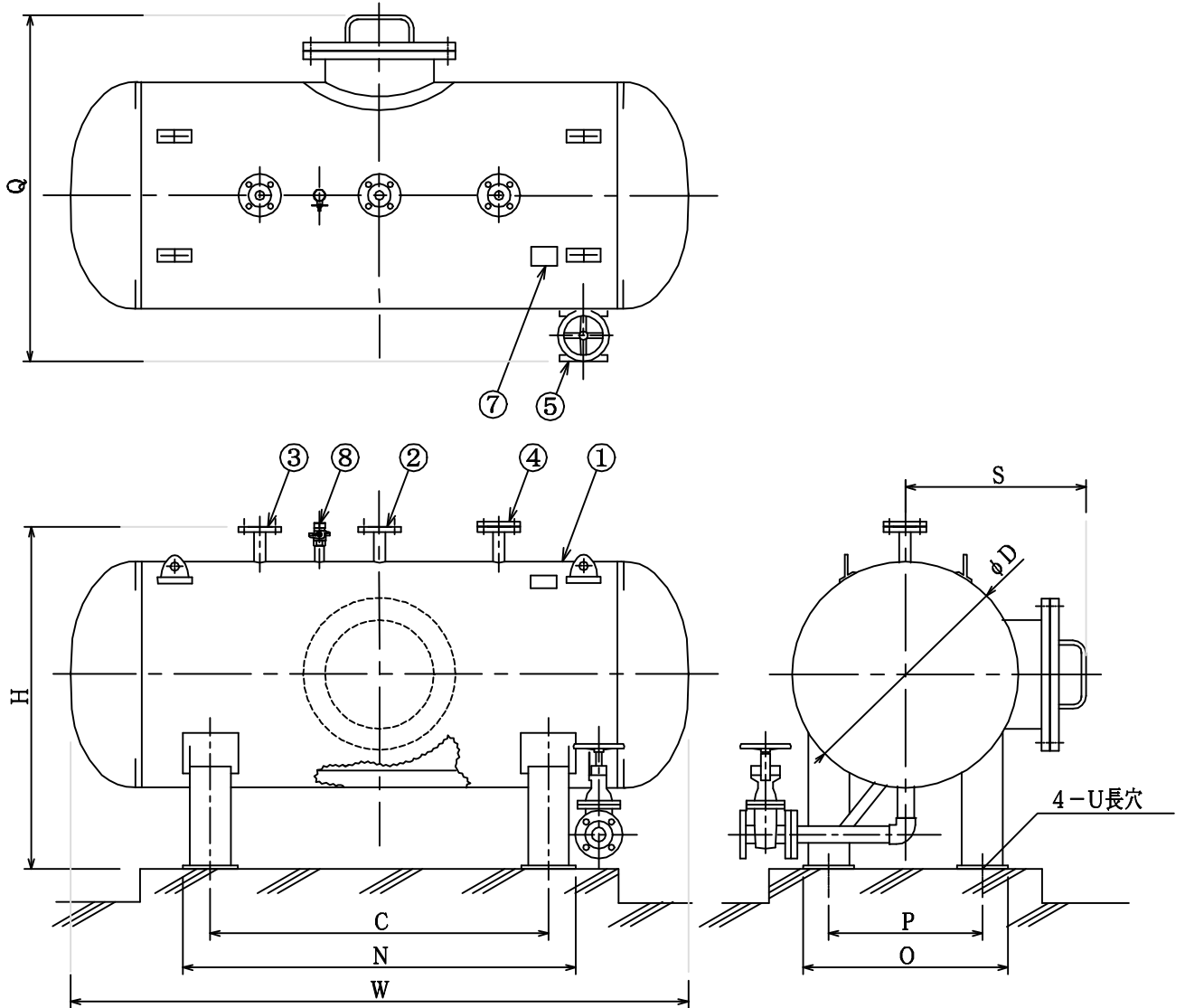


仕 様	
1. 最高使用圧力	0.96MPa
2. 耐圧試験圧力	1.44MPa
3. 塗装	内面：タールエポキシ樹脂塗装 外面：防錆塗装後シルバー塗装

品番	部 品 名	材 質	備 考
1	タンク本体	SS400	
2	給水管	STPG	
3	原液管	STPG	
4	原液充填口	SS400	
5	排液弁	FC200	JIS 10K 40A
6	ハンドホール	SS400	JIS 10K 300A
7	銘 板	SUS304	
8	エア抜き弁	C3771B	JIS 10K 20A



※ 図は、YPPT-N500型を表す。

型 式	原液量 (ℓ)	D	H	W	C	N	P	O	Q	S	U	最大質量 (kg)
YPPT-N500	500	662	1000	1808	990	1150	450	600	1013	528	16×34	445
YPPT-N600	600	712	1050	1872	1030	1190	500	650	1068	553	16×34	480
YPPT-N800	800	812	1150	1922	1030	1190	580	730	1158	603	16×34	540
YPPT-N1000	1000	812	1150	2362	1250	1430	560	730	1158	603	22×46	630
YPPT-N1200	1200	868	1206	2489	1345	1525	610	780	1221	631	22×46	750

注) 1. 質量は泡消火薬剤を含みません。

図 番	承認	検 図	製 図	年 月	名 称
B-01132	藤吉	村上	田中	2000. 1.	プレッシャープロポーションータンク
整理 No.	カマトプロテック株式会社			YPPT-N500~N1200型	