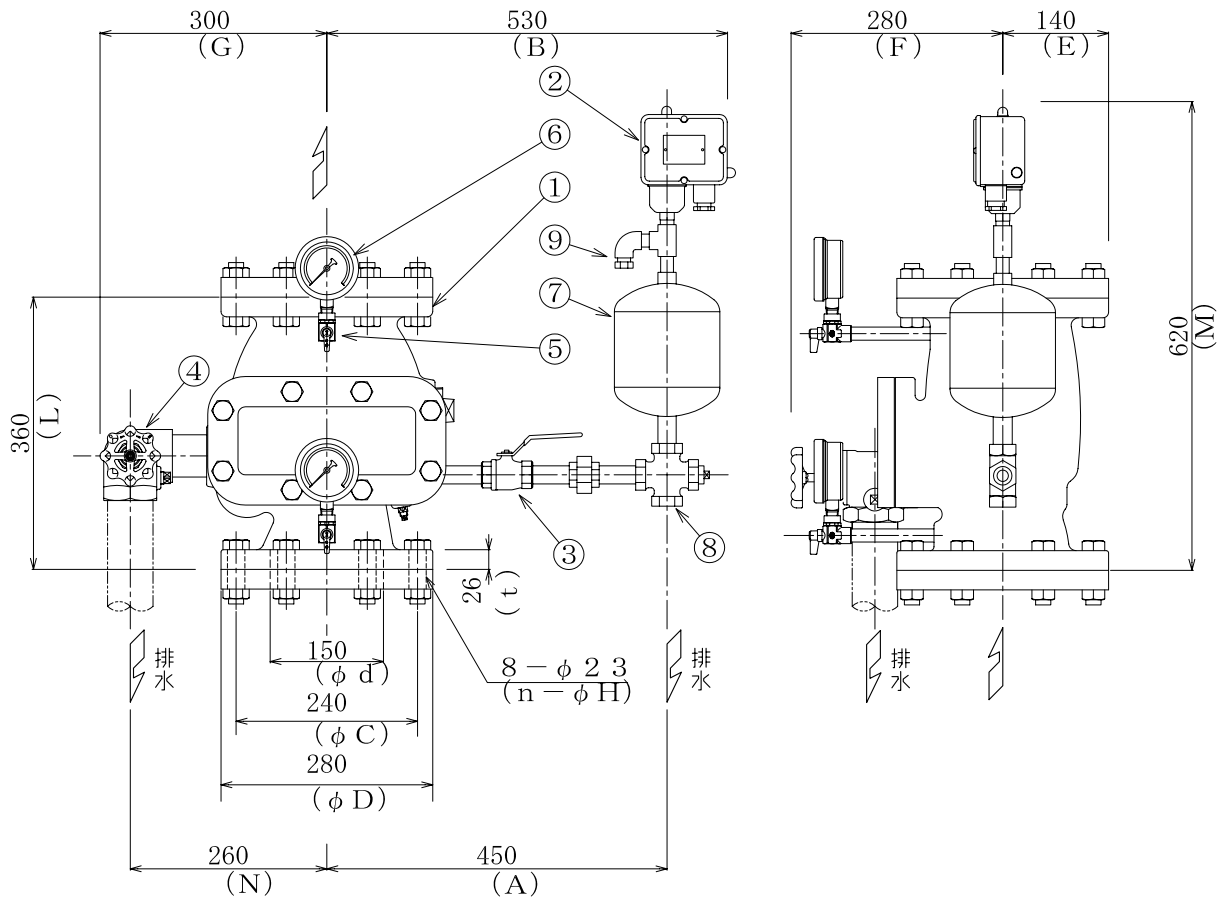


| 品番 | 部品名 | 材質 | 個数 | 備考 |
|----|--------------|--------|----|----------|
| 1 | 自動警報弁 | FC200 | 1 | |
| 2 | 圧力スイッチ | | 1 | PL-650SW |
| 3 | 信号停止弁 | CAC406 | 1 | |
| 4 | 排水弁 | CAC406 | 1 | 50A |
| 5 | アングル弁 | CAC406 | 2 | 10A |
| 6 | 圧力計 | | 2 | AT3/8×75 |
| 7 | リターディングチャンパー | SS41 | 1 | |
| 8 | オートドリフ | CAC406 | 1 | ADr5 |
| 9 | 逆止弁 | C3604B | 1 | |

| 仕 様 | |
|------------|--------------------|
| 型 式 | 型 式 番 号 |
| SV4II-PIWC | 流第5~4号 |
| SV6II-PIWC | 流第5~5号 |
| SV8II-PIWC | 流第5~24号 |
| 自動警報弁 | |
| 呼び圧力 | 10K |
| 取付方向 | 縦 |
| 使用圧力範囲 | 0.15MPa~1.37MPa |
| 作動流量 | 80 L/min 以上 |
| 不作動流量 | 15 L/min 以下 |
| 圧力スイッチ | |
| 接点容量 | AC 100/200v, 10/7A |
| | DC 24/48v, 3/2A |
| 結線方法 | ①-③ or ④-⑥ |
| 開閉路圧力 | 0.03MPa, 0.01MPa |



※ 図は、SV6-PIWC型 150A を表す。

| 型 式 | 呼び径 | n-φH | φd | φC | φD | L | B | E | G | A | N | F | M | t | 質量 (kg) |
|----------|------|-------|-----|-----|-----|-----|-----|-----|-----|-----|-----|-----|-----|----|---------|
| SV4-PIWC | 100A | 8-φ19 | 100 | 175 | 210 | 290 | 500 | 105 | 275 | 420 | 235 | 280 | 600 | 24 | 45 |
| SV6-PIWC | 150A | 8-φ23 | 150 | 240 | 280 | 360 | 530 | 140 | 300 | 450 | 260 | 280 | 620 | 26 | 75 |
| SV8-PIWC | 200A | 8-φ23 | 200 | 290 | 330 | 400 | 560 | 165 | 330 | 480 | 290 | 280 | 625 | 26 | 95 |

| 図 番 | 承認 検 図 | 製 図 年 月 | 名 称 |
|--------------------------|----------------|---------|----------------------------|
| A-01265B | (藤吉) (野瀬) (齋藤) | 2006.3 | 自動警報弁 |
| 商品コード: SV4P1 SV6P1 SV8P1 | ヤマトプロテック株式会社 | | SV4II-PIWC~SV8II-PIWC 1/10 |