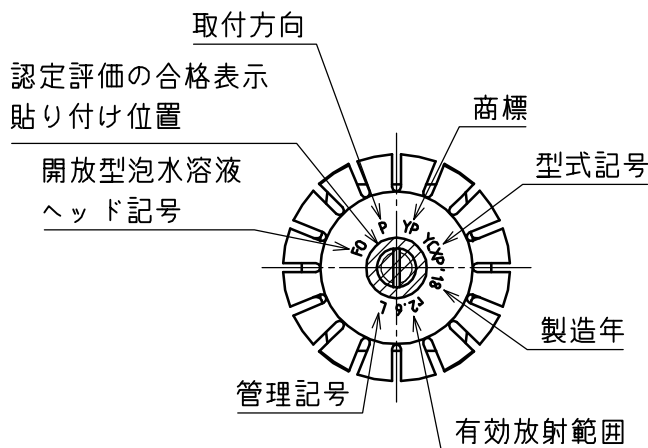
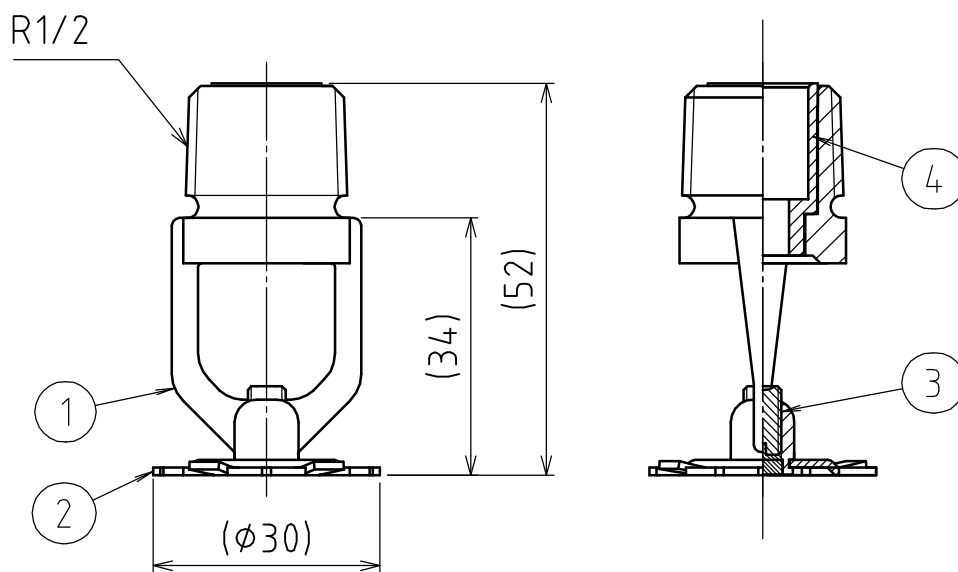


| 品番 | 名称      | 個数 | 材質     | 備考       | 仕様     |                   |
|----|---------|----|--------|----------|--------|-------------------|
| 1  | フレーム本体  | 1  | C3771  | Ni-Crメッキ | 型式番号   | 認評駐開第30~1号        |
| 2  | デフレクター  | 1  | SUS304 |          | 取付高さ   | 1.5m~8.0m         |
| 3  | インプレスネジ | 1  | C3602B |          | 取付方向   | 下向き               |
| 4  | オリフィス   | 1  | C3604B | Ni-Crメッキ | 使用圧力   | 0.35MPa~0.70MPa   |
|    |         |    |        |          | 放射量    | 43L/min~60.9L/min |
|    |         |    |        |          | 有効放射範囲 | r2.6m             |
|    |         |    |        |          | 質量     | 約60g              |



| 特定駐車場用泡消火設備 | 使用圧力         | 使用泡消火薬剤  |
|-------------|--------------|----------|
| 認評駐開第30~1号  | 0.35~0.70MPa | 泡第19~26号 |
| 特評第248号     |              |          |
| 評消虎第36号     |              |          |

| 図番      | 承認           | 検図 | 製図 | 年月       | 名称                                       |
|---------|--------------|----|----|----------|--|
| PC11466 | 堀            | 速藤 | 東  | 2018/12  | 開放型泡水溶液ヘッド 呼称15<br>(標準r2.6、下向き、発泡倍率5倍未満) |
| 整理No.   | アマトプロテック株式会社 |    |    | YCP-0-26 |  |