

# 仕様書

SPECIFICATION

# 固定式泡消火器150型

CHEMICAL FOAM FIRE EXTINGUISHER

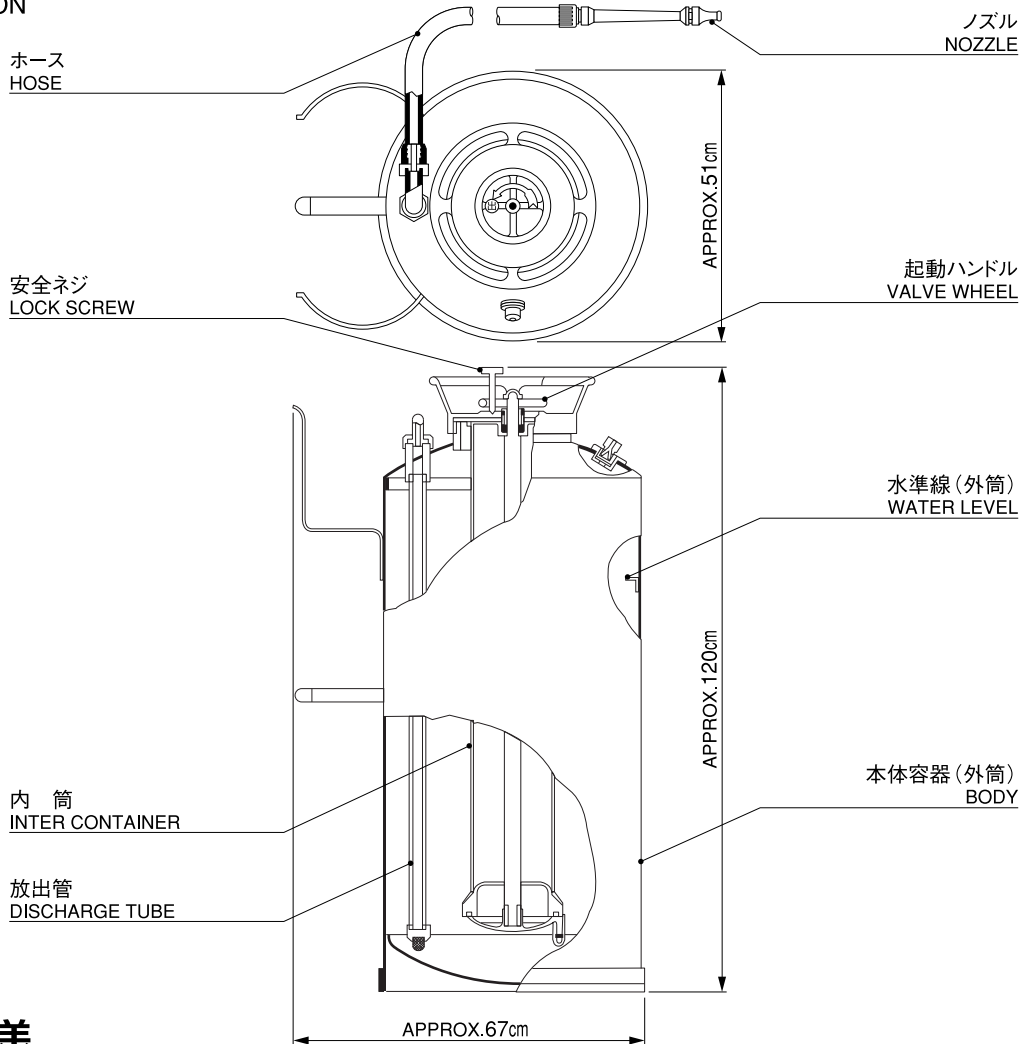
SF-150

製造者 **ヤマトプロテック株式会社**  
A MANUFACTURER **YAMATO PROTEC CORPORATION**

本社 〒108-0071 東京都港区白金台5-17-2 (03)3446-7151  
17-2,SHIROKANEDAI 5-CHOME MINATO-KU TOKYO 〒108-0071 JAPAN

## 構造図

CONSTRUCTION



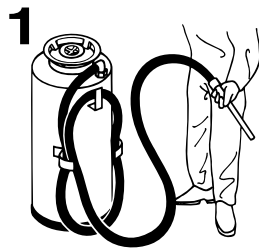
## 仕様

SPECIFICATIONS

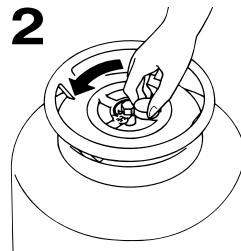
規格 RULES	H K	ホース長さ HOSE LENGTH	9 m	作動温度範囲 TEMPERATURE RANGE	+5°C~+55°C
総質量 GROSS MASS	約275kg APPROX.275kg	ノズル口径 NOZZLE DIAMETER	12mm	試験圧力値 TEST PRESSURE	2.45 MPa
全高 WHOLE HEIGHT	約120cm APPROX.120cm	放射時間 DISCHARGING DURATION	約240秒 APPROX.240sec.	薬剤質量 AGENT MASS	A-11 kg B-11 kg
本体容器外径 DIAMETER OF BODY	約51cm APPROX.51cm	放射距離 SHOOTING RANGE	約7~17m APPROX.7~17m	薬剤容量 AGENT CAPACITY	150 L
本体容器板厚 THICKNESS OF BODY	4.5mm	加圧用ガス容器 GAS CARTRIDGE			

## 使用方法

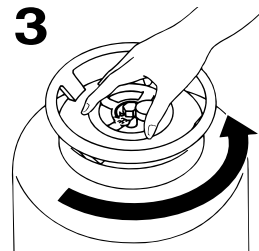
TO OPERATE



ホースをはずし火元に向ける  
Release the hose and point  
the nozzle at the base of fire.



安全ネジをゆるめる  
Loosen the lock screw.



起動ハンドルを矢印の方向に回す  
Turn valve wheel as the arrow  
indicates.

